

性能:

额定电流: 5.0A

额定电压: 30V

耐电压: 500V

接触电阻: 30mΩ Max

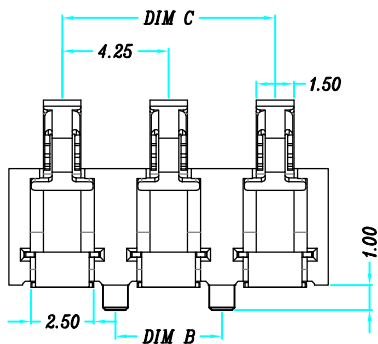
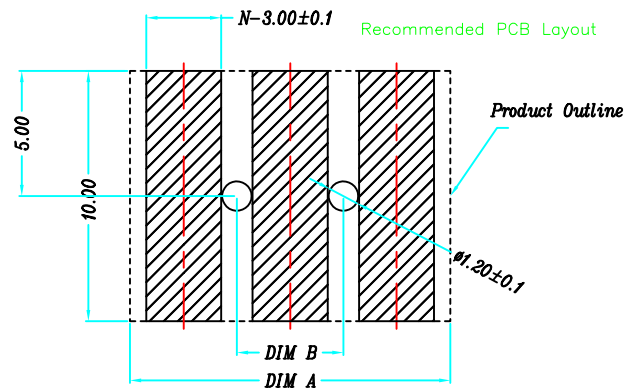
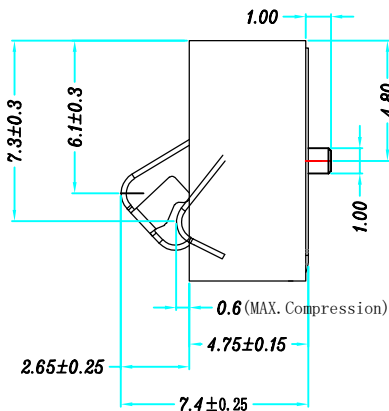
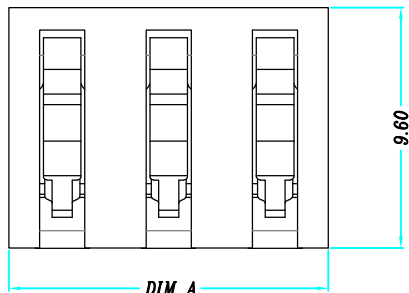
绝缘电阻: 500MΩ Min

工作温度: -40℃~+85℃


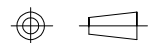
塑件(材质): LCP

接触点(材质): 磷铜, 触点镀金3U", 焊脚镀金1U"

使用寿命: 5000次以上



Pin数(N)	PART NO.	DIM A	DIM B	DIM C
3Pin	XB-BC-45-3PD475	12.75	4.25	8.5
4Pin	XB-BC-45-4PD475	17.0	8.5	12.75
5Pin	XB-BC-45-5PD475	21.25	12.75	17.0
6Pin	XB-BC-45-6PD475	25.5	17.0	21.25

版本REV.	更新标记REVISION	日期DATE	未注公差 TOLERANCE		 东莞市溪榜电子有限公司 DONG GUAN XI BANG ELECTRONICS CO., LT
			X. ± 0.35		
			X.X ± 0.25		
			X.XX ± 0.15		
绘制DRAWN	彭育春		X.XXX ± 0.05		品名ARTICLE:
设计DES'D	付坚强		视图方法 PROJECTION		电池连接座
审核CHK'D	叶泽奇				
批准APPV'D	张志敬		比例SCALE:		
			单位UNIT: mm	页码SHEET: 共1页 第1页	A4